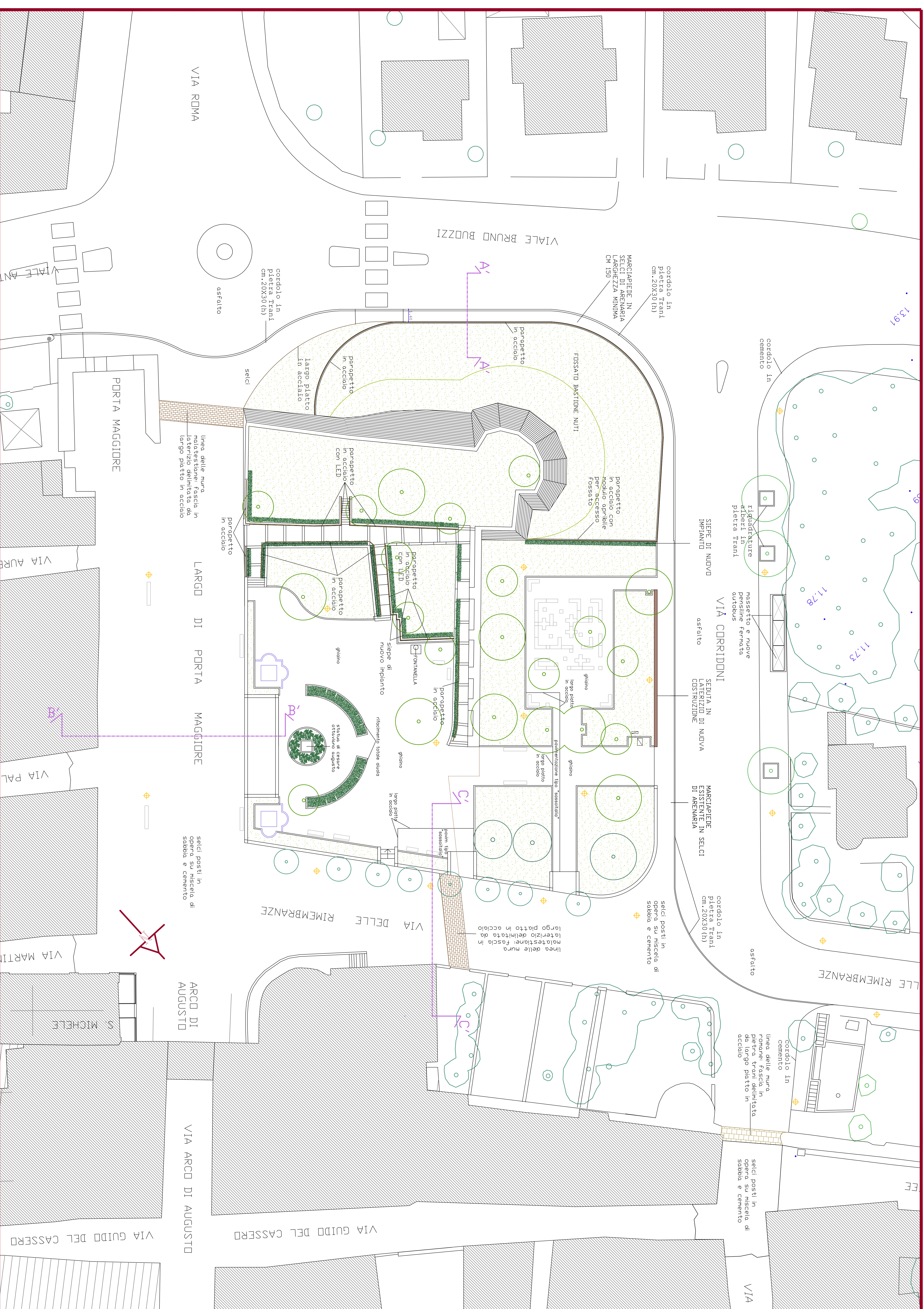
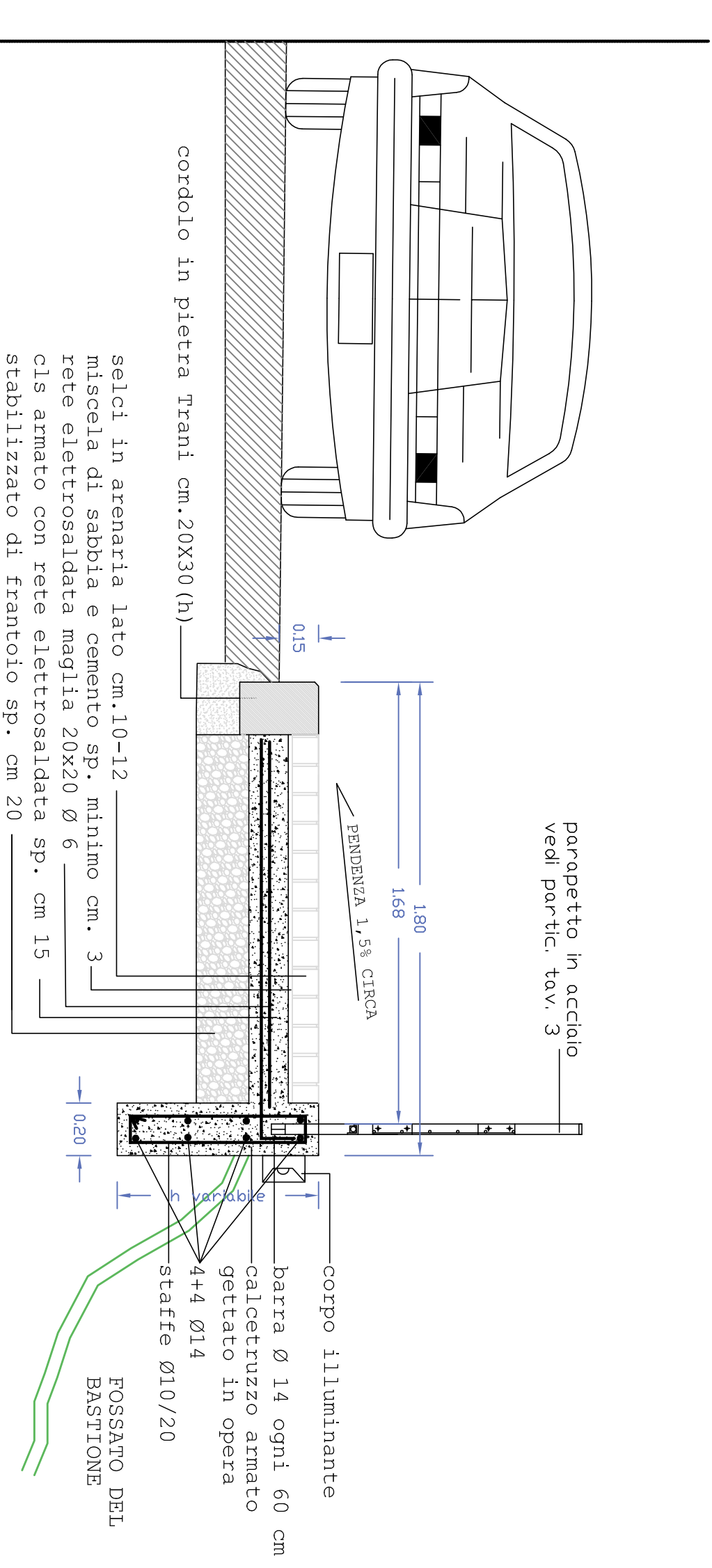


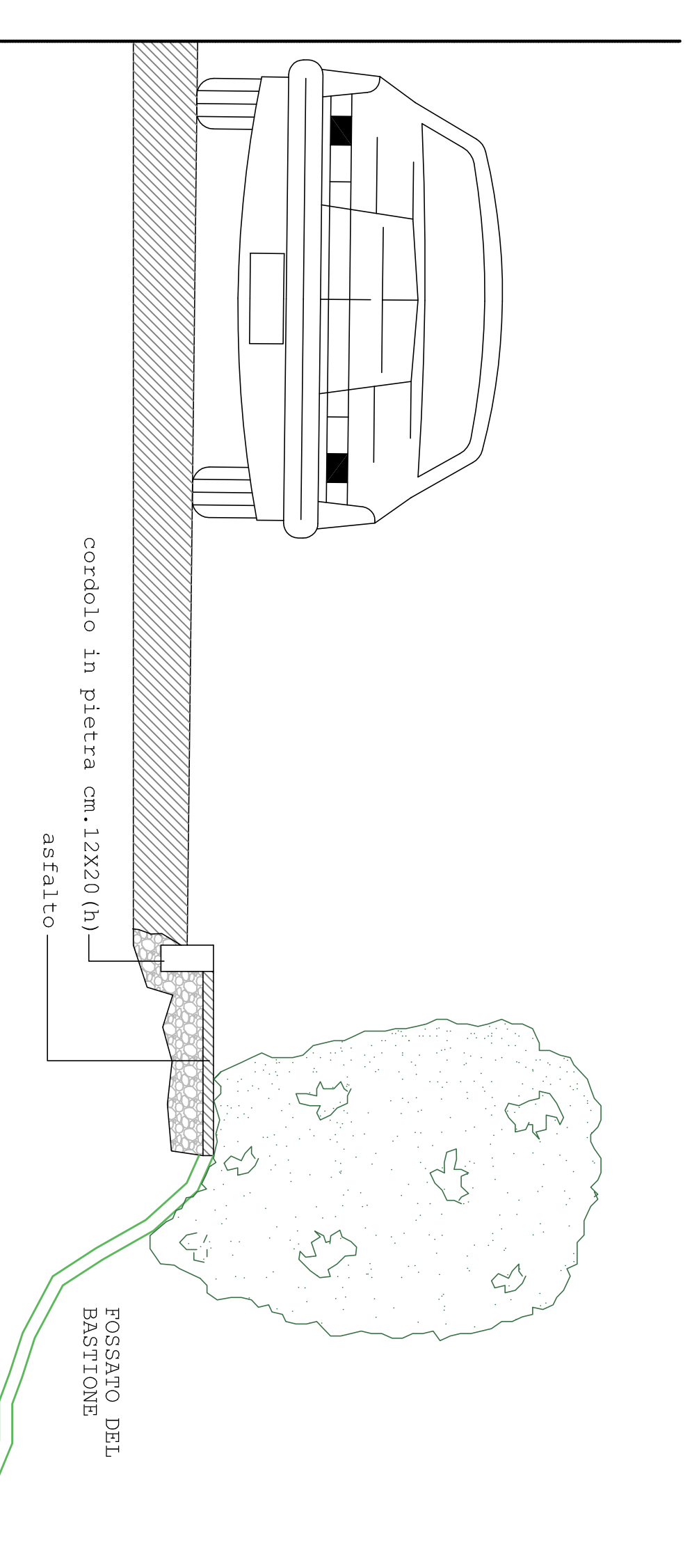
SEDUTE GIARDINI ROMA



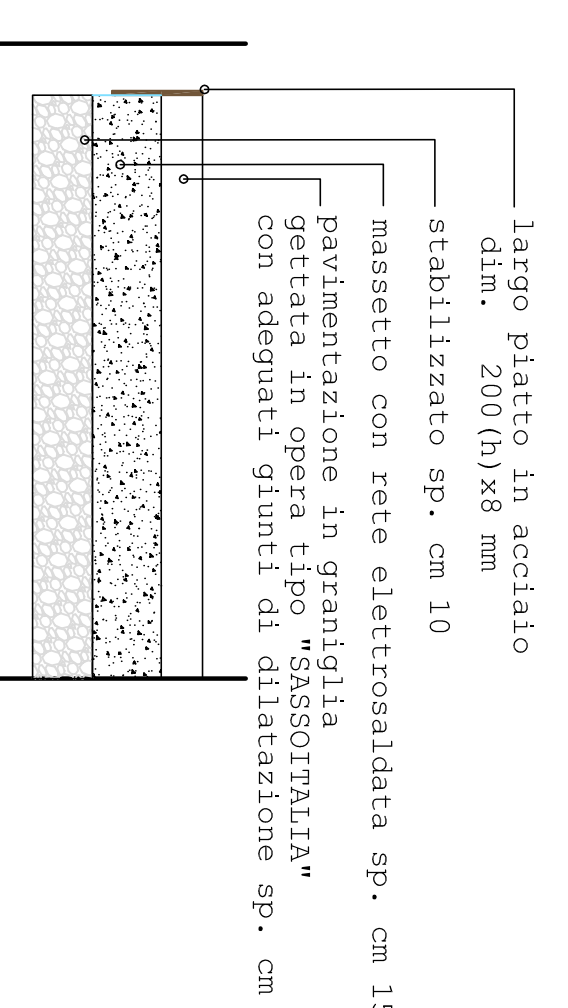
PIANTA PROGETTO scala 1:200



PROGETTO: SEZIONE A'A' scala 1:20



ATTUALE: SEZIONE A'A' scala 1:20



PAVIMENTAZIONE TIPO SASSOTALLIA

COMUNE DI FANO Provincia di Pesaro e Urdino	
SETTORE 5 ^a -Lr.-Pp.-U.O.C.-EDIFICI PUBBLICI E IMPIANTI TECNOLOGICI	
RIQUALIFICAZIONE DEL PINCIO: GIARDINI, BASTIONE DEL NUTTI, PORTA MAGGIORE E VIE ADIACENTI	
PROGETTO ESECUTIVO	
OGGETTO :	PIANTA STATO DI PROGETTO SEZIONI AA - A'A'
PROGETTISTA:	IMMAGINI ARREDI
COLLABORATORE:	DOTT. ARCH. FEMELA LISOTTA
IMPIANTO ELETTRICO:	GEOM. MARIO SILVESTRINI
COLLABORATORE:	P.I. TEDIPIO ZACCHILLI
RUP:	P.I. MAURIZIO POLVERARI
	DOTT. ARCH. ELENA DE VITA
RIFERITO AL RUP PER ILLUMINAZIONE SCENOGRAFIA: PROF. ENRICO RASCHICI	
SCALA: VARIE	DATA: DICEMBRE 2017
TAV. 2	