

Comune di Fano (PU)

Carta delle Potenzialità Archeologiche

Titolo dell'elaborato: **Posizionamento dei siti su Carta Tecnica Comunale**

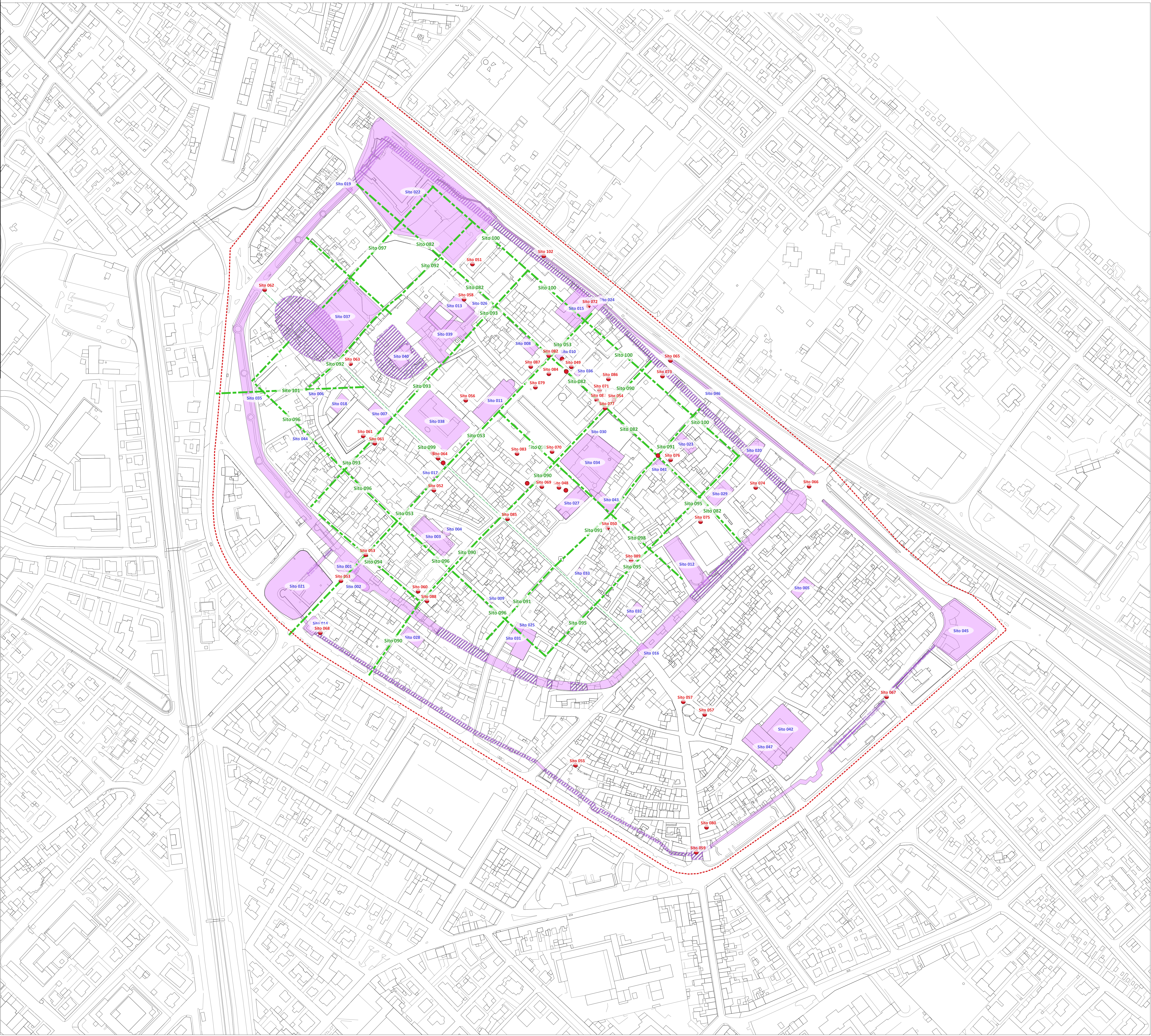
N. elaborato: **Tavola 1**



Marzo 2023

Legenda

- MOPR [1]
- MOSI\_multipoint [43]
- MOSI\_multilinea [14]
- MOSI\_multipolygon [47]
- IPOTESI RICOSTRUTTIVE
- R\_MOSI\_multilinea
- R\_MOSI\_multipolygon





# Comune di Fano (PU)

## Carta delle Potenzialità Archeologiche

Titolo dell'elaborato: **Posizionamento dei siti su Carta Tecnica Comunale**  
**Categorizzazione per definizione sito**

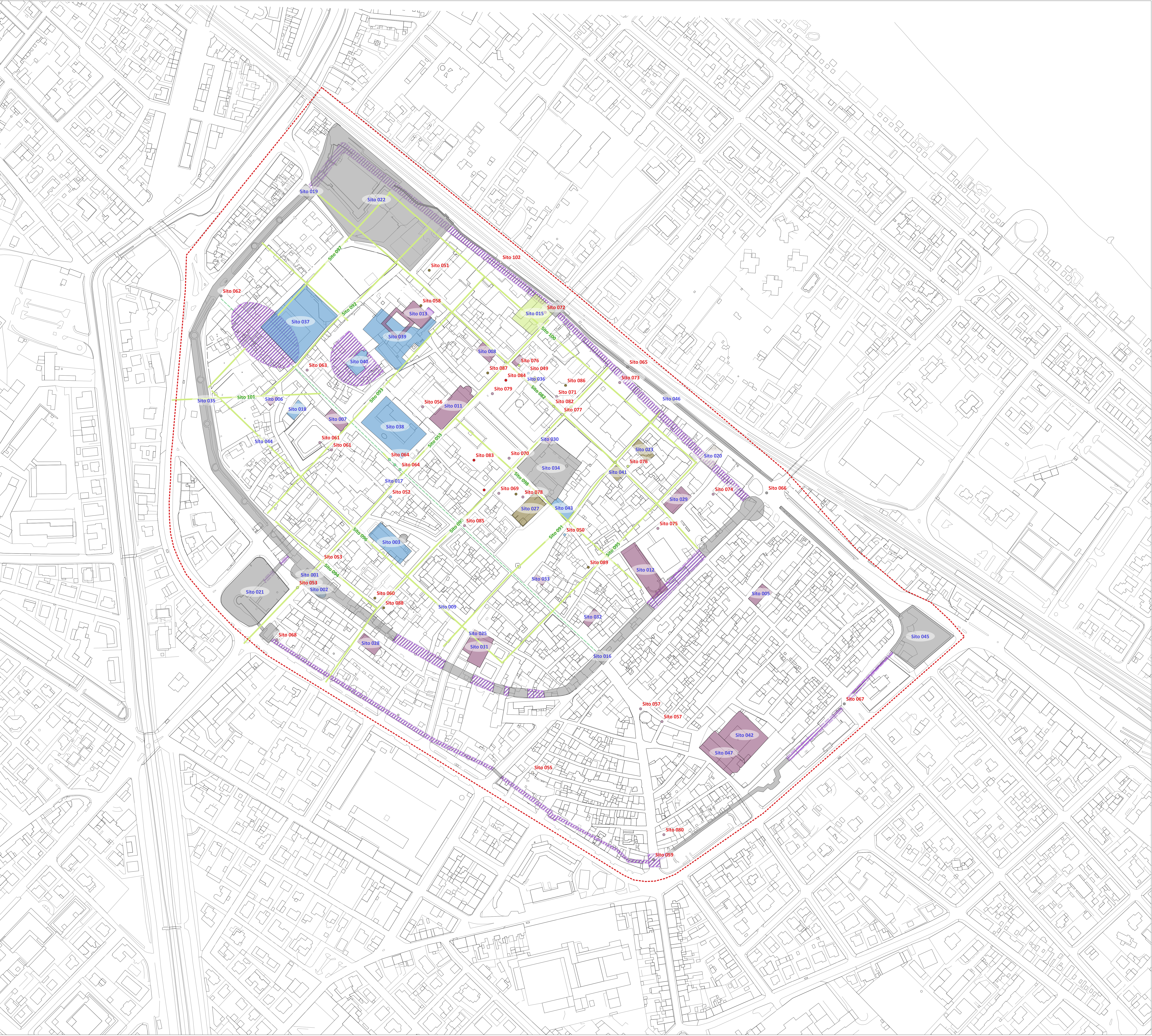
N. elaborato: **Tavola 2**



Gennaio 2022

### Legenda

- MOPR [1]
- MOST\_multipoint [43]
  - infrastruttura idrica [N/D]
  - infrastruttura viaria [N/D]
  - luogo ad uso pubblico [N/D]
  - sito non identificato [N/D]
  - sito pluristratificato [N/D]
  - struttura abitativa [N/D]
  - struttura di fortificazione [N/D]
  - strutture per il culto [N/D]
- MOST\_multilinea [14]
  - infrastruttura viaria [N/D]
- MOST\_multipolygon [47]
  - area ad uso funerario [N/D]
  - infrastruttura viaria [N/D]
  - sito non identificato [N/D]
  - sito pluristratificato [N/D]
  - struttura abitativa [N/D]
  - struttura di fortificazione [N/D]
  - strutture per il culto [N/D]
  - ricostruzione strada
  - ricostruzione luogo uso ad uso pubblico





## Comune di Fano (PU)

### Carta delle Potenzialità Archeologiche

Titolo dell'elaborato: **Posizionamento dei siti su Carta Tecnica Comunale**  
**Categorizzazione per cronologia sito**

N. elaborato: **Tavola 3**



Gennaio 2022

#### Legenda

- MOPR [1]  
MOST\_multipoint [43]
- (Età Romana, Età Tardoantica, Età Altomedievale) [N/D]
  - (Età Romana, Età Medievale, Età Moderna) [N/D]
  - (Età Romana, Età Moderna) [N/D]
  - (Età Romana) [N/D]
  - (Età Romano imperiale) [N/D]
  - (Età Medievale, Età Bassomedievale, Prima età moderna) [N/D]
  - (Età Medievale) [N/D]
  - (Età Altomedievale, Età Bassomedievale, Età Moderna) [N/D]
  - (Età Bassomedievale, Prima età moderna) [N/D]
  - (Età Bassomedievale, Età Moderna) [N/D]
  - (Età Bassomedievale) [N/D]
  - (Prima età moderna) [N/D]
- MOST\_multilinea [14]  
MOST\_multipolygon [47]
- (Età Romano imperiale) [N/D]
  - (Età Romano repubblicana, Età Romano imperiale, Età Tardoantica, Età Altomedievale) [N/D]
  - (Età Romano repubblicana, Età Romano imperiale) [N/D]
  - (Età Romano imperiale, Età Tardoantica, Età Altomedievale, Età Bassomedievale, Prima età moderna) [N/D]
  - (Età Romano imperiale, Età Tardoantica, Età Altomedievale, Età Bassomedievale, Età Moderna, Età Contemporanea) [N/D]
  - (Età Romano imperiale, Età Tardoantica) [N/D]
  - (Età Romano imperiale, Età Bassomedievale, Età Moderna, Età Contemporanea) [N/D]
  - (Età Romano imperiale, Età Moderna) [N/D]
  - (Età Romano imperiale) [N/D]
  - (Età Tardoantica, Età Altomedievale, Età Bassomedievale, Età Moderna) [N/D]
  - (Età Tardoantica, Età Altomedievale) [N/D]
  - (Età Altomedievale, Età Bassomedievale, Età Moderna) [N/D]
  - (Età Altomedievale, Età Bassomedievale, Età Moderna, Età Contemporanea) [N/D]
  - (Età Bassomedievale, Età Moderna) [N/D]
  - (Età Bassomedievale) [N/D]
  - (Prima età moderna, Età Moderna) [N/D]
  - (Prima età moderna) [N/D]
  - (Età Moderna, Età Contemporanea) [N/D]
  - (Età Moderna) [N/D]
  - (Età Contemporanea) [N/D]
- Ricostruzione\_MOST\_multilinea  
--- Ricostruzione\_MOST\_multipolygon





# Comune di Fano (PU)

## Carta delle Potenzialità Archeologiche

Titolo dell'elaborato: **Posizionamento delle aree vincolate su Carta Tecnica Comunale**

N. elaborato: **Tavola 4**



Gennaio 2022

### Legenda

- MOPR [1]
- Immobili Privati, Pubblici ed Ecclesiastici, vincolati per l'importante interesse archeologico risultanti agli atti della Soprintendenza per i Beni Archeologici delle Marche in base all'art.10, c.2, lettera a) ai sensi del D.L.vo n. 42/04
- Immobili Pubblici ed Ecclesiastici, vincolati per l'interesse archeologico e l'assoggettamento al medesimo vincolo, che risultano già comunicati agli Enti proprietari con riferimento alla norma di cui ora al comma 1 del D.L.vo n. 42/04
- presenti solo su web gis
- MOSI\_multipoint [42]
- MOSI\_multilinea [14]
- MOSI\_multipolygon [47]





# Comune di Fano (PU)

## Carta delle Potenzialità Archeologiche

Titolo dell'elaborato: **Carta delle Potenzialità su Carta Tecnica Comunale**

N. elaborato: **Tavola 5**



Gennaio 2022

### Legenda

- MOPR [1]
- Potenziale alto [N/D]
- MOSI\_multipoint [42]
- MOSI\_multilinea [14]
- MOSI\_multipolygon [47]
- R\_MOSI\_multilinea
- R\_MOSI\_multipolygon



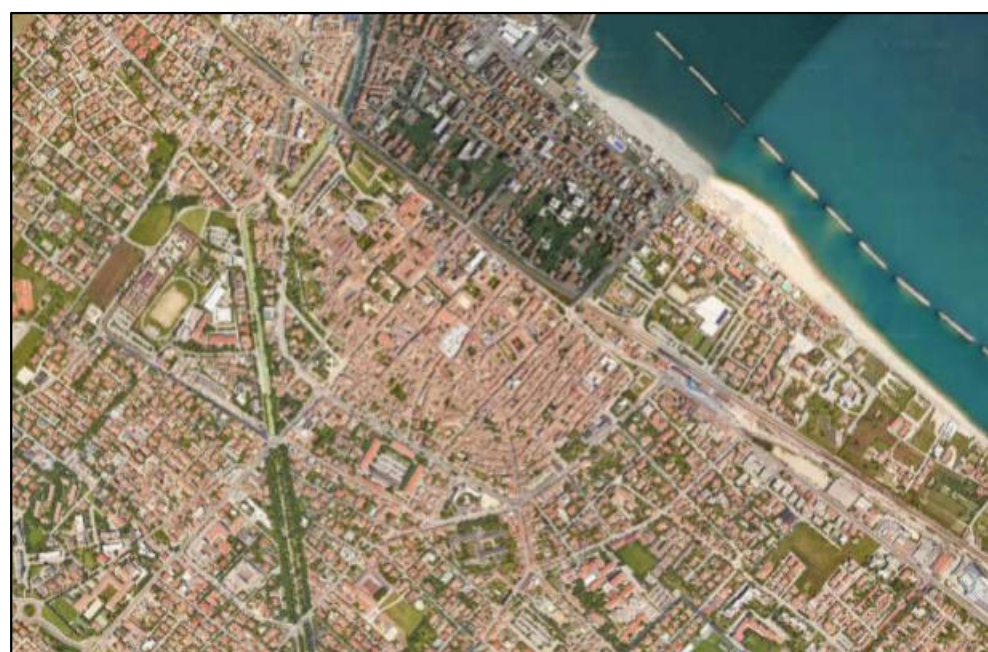


**Comune di Fano (PU)**

## Carta delle Potenzialità Archeologiche


**Titolo dell'elaborato:**      **Interpolazione: quote evidenze archeologiche romane su  
Carta Tecnica Comunale**

N. elaborato: **Tavola 6**



Gennaio 2022

### Legenda

 limiti città romana

▼ quote di testa\_età romana

Spessore accumulo\_fino al romano

