

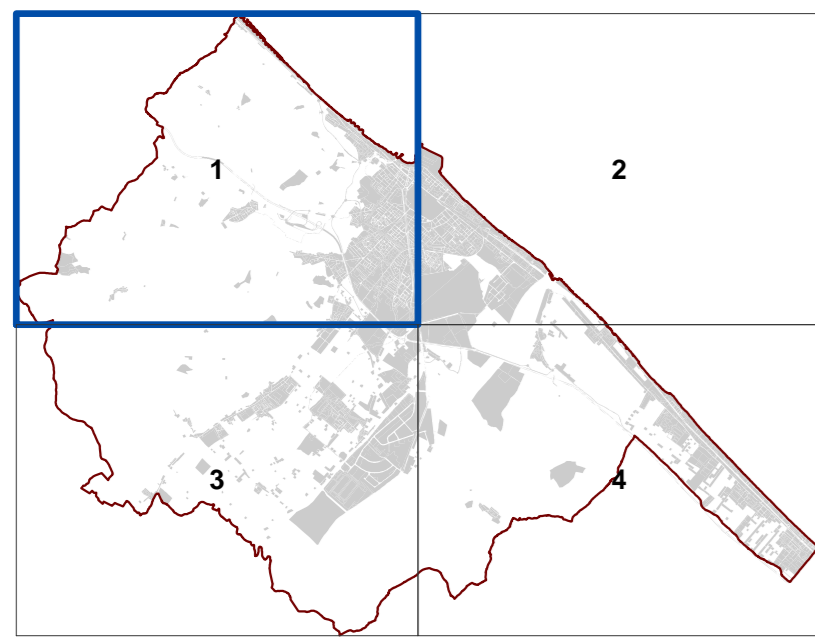


**Città di Fano**  
Settore Urbanistica  
Ufficio Piano Regolatore Generale

**PROGRAMMA PLURIENNALE  
DI ATTUAZIONE**

**2009 - 2014**

Approvato con delibera  
consiliare n. 341 del 21.12.09



PRG con la delimitazione delle Aree  
incluse nel P.P.A.

**TAV. 1**

Scala : 1:10.000

Dicembre 2009

ZONE RESIDENZIALI	
A	Storico Artistico
B1.1	Residenziali saturate con presenza di valori storico-architettonici o ambientali
B1.2	Residenziali saturate con conservazione della superficie coperta dei fabbricati
B1.3	Residenziali saturate con conservazione della superficie utile
B2.1	Residenziali semisature a valle delle strade interquartieri
B2.2	Residenziali semisature a monte delle strade interquartieri ed a sud del fiume Metauro
B2.3	Residenziali semisature da riqualificare a valle delle strade interquartieri
B3.1	Residenziali di completamento di aree interclassi
B4	Residenziali convensionate (ex lottizzazioni)
B5.1	Residenziali di completamento dei nuclei extraturbati esistenti
B5.2	Residenziali di completamento della "Regione turistica di Metauro"
C1	Residenziali di espansione
C2	Residenziali di ricucitura urbana

ZONE PRODUTTIVE	
D1	Industriali ed artigianali esistenti
D2	Attiva commerciali di vicinato
D3	Industriali ed artigianali di nuova formazione
D3.1	Commerci ed artigianali di nuova formazione
D4	Commerci ed artigianali di nuova formazione
D5	Turistico - alberghiere esistenti
D6	Turistico - alberghiere di nuova formazione
D7	Turistico - ricreative esistenti
D8	Turistico - ricreative di nuova formazione
D8.1	Zone produttive a carattere turistico-ricettivo per la formazione di villaggi turistici

ZONE AGRICOLE	
E1	Agricole
E2	Agricole con presenza di valori paesaggistici
E3	Agricole di rispetto
E4	Agricole di ristrutturazione ambientale
E4.1	Agricole di conservazione naturalistica

ZONE DI VERDE	
F1	Verde attrezzato
F2	Verde per attrezzature sportive
F3	Verde a servizio della balneazione
F4	Verde privato

ZONE PER ATTREZZATURE DI PUBBLICO INTERESSE	
F5_IC	Servizi pubblici o di interesse collettivo (T. Vigi del fuoco - "ASST")
F5_M	Mercati alimentari
F5_EA	Aeroporto turistico
F5_C	Cimiteri
F5_PM	Attrezzature polifunzionali
F5_CC	Conventi e conventi
F5_E	Caserno
F6_SM	Scuole dell'infanzia
F6_SO	Primo ciclo
F6_SS	Secondo ciclo
F6_SU	Istruzione e formazione superiore
F7	Attrezzature religiose
F8_D	Discarica
F8_Dep	Depuratori
F8_IT	Impianti tecnologici

ZONE PER LA VIABILITA'	
P1	Viabilità veicolare di progetto
P2_ga	Parcheggi esistenti
P2_pr	Parcheggi di progetto
P3	Attrezzature di assistenza stradale
P4	Viabilità pedonale e ciclistica esistente e di progetto
P5	Stazione autocarri
P6	Zone ferroviarie

PERIMETRAZIONI	
n	Comparti Urbani
n	Centri Abitati

**AREE DI TRASFORMAZIONE**

- Comparti / Zone non previste nel P.P.A.
- Comparti previsti nel P.P.A.
- Comparti previsti nel P.P.A. con previsione di attuazione del 50%

